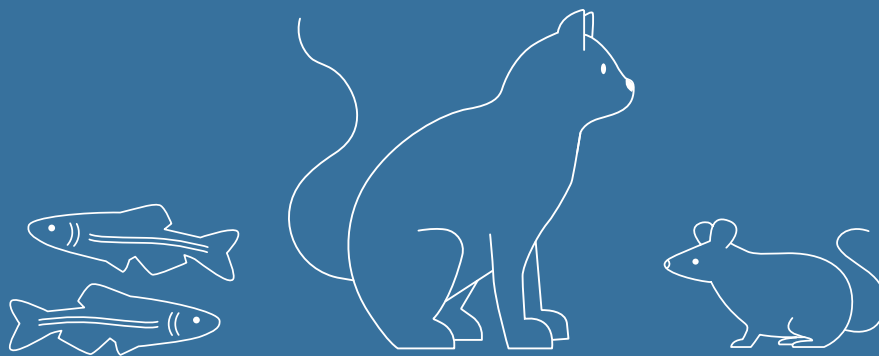


Faktablad:

Djurförsök



Djurförsök

Djurförsök – från historia till nutid

Människan har använt djur i forskning i mer än två tusen år. De första kända djurförsöken var anatomiska studier som utfördes redan ett par hundra år f.Kr. Anatomiska undersökningar och fysiologiska experiment på djur var vanliga på 1600-, 1700- och 1800-talen, bland annat för att undersöka hur organen fungerade. I slutet av 1800-talet upptäckte man att infektioner och sjukdomar kunde bero på smitta och började då använda djur för undersöka bakterier, virus, sårvård, infektioner, vacciner och läkemedel mot infektioner. Under första halvan av 1900-talet började man också använda djur för att testa om kemikalier var giftiga eller inte.

Idag pratar vi ofta om djurförsök och djurförsöksfria metoder, och att djurförsök enligt vår lagstiftning inte får genomföras om det finns en annan metod som ger ett likvärdigt eller bättre resultat. Vi pratar också om att ersätta djurförsök med andra metoder, vilket är ett av de 3 R:n, Replace, Reduce och Refine. Det viktigaste är dock att forskare ska använda den bästa metoden som finns tillgänglig. Idag kan det i vissa fall vara ett djurförsök och i andra fall en helt annan metod.

Vad krävs för att få utföra djurförsök?

I EU måste alla djurförsök ha ett etiskt godkännande innan de får genomföras. I Sverige har vi regionala djurförsöksetiska nämnder för detta arbete. Varje nämnd består av så kallade sakkunniga (till exempel forskare och djurtekniker) och lekmän, som representerar allmänhetens intresse. Nämnden prövar om nyttan med försöket är större än det lidande som djuret kan utsättas för. Om nyttan inte uppväger lidandet eller om det finns en djurförsöksfri metod som kan användas istället, får försöket inte utföras.

Det finns också många andra tillstånd som man måste ha för att få utföra djurförsök och då är det Jordbruksverket som granskar och godkänner eller avslår ansökningar.

Vilka djur används som försöksdjur?

Alla sorters djur kan vara försöksdjur men man behöver bara söka tillstånd för att använda ryggradsdjur, rundmunnar och bläckfiskar. Man behöver alltså inte söka tillstånd för att göra försök på till exempel bananflugor och maskar.

Jordbruksverket tar varje år fram statistik för vilka och hur många djur som använts i försök. Eftersom Sverige och EU har olika definitioner för vad som är ett försöksdjur blir också statistiken olika. Eftersom vi i Sverige ser till syftet med försöket räknar vi bland annat provfiske som djurförsök. Provfiske används för att få en uppfattning om fiskbeståndet i ett vatten. Detta har stor inverkan på statistiken och innebär att det vanligaste försöksdjuret i Sverige är olika arter av vild fisk. Om man bortser från provfisket är mus det överlägset vanligaste försöksdjuret i Sverige (ca 200 000 möss per år) följt av zebrafisk (ca 35 000 fiskar per år). Djur som hund och katt är mycket mindre vanliga att använda som försöksdjur och där räknas antalet i 100-tal djur per år.

3R

SVERIGES 3R-CENTER

www.jordbruksverket.se/3R